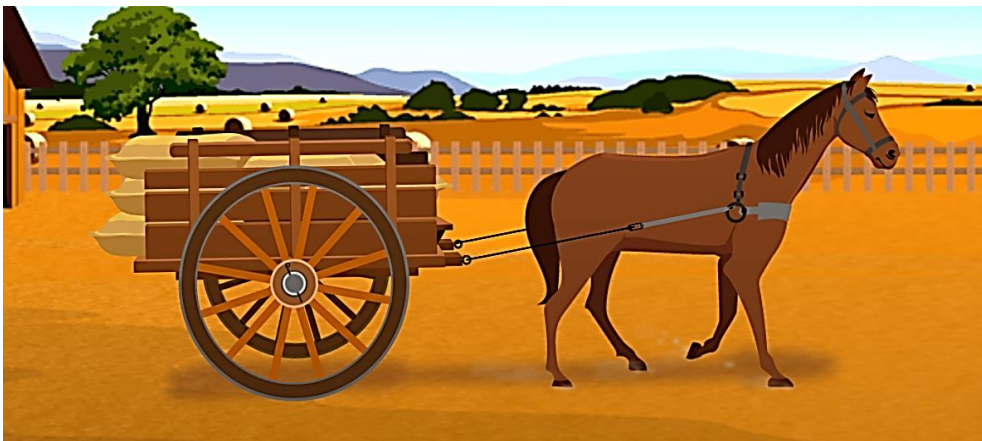


Σχεδίαση δυνάμεων - Δραστηριότητα

Να ονομάσεις και να σχεδιάσεις τις δυνάμεις που ζητούνται σε καθεμία από τις παρακάτω περιπτώσεις.

1. Δυνάμεις που ασκούνται στην **άμαξα**.



Δυνάμεις: _____

2. Δυνάμεις που ασκούνται στο **αεροπλάνο**.



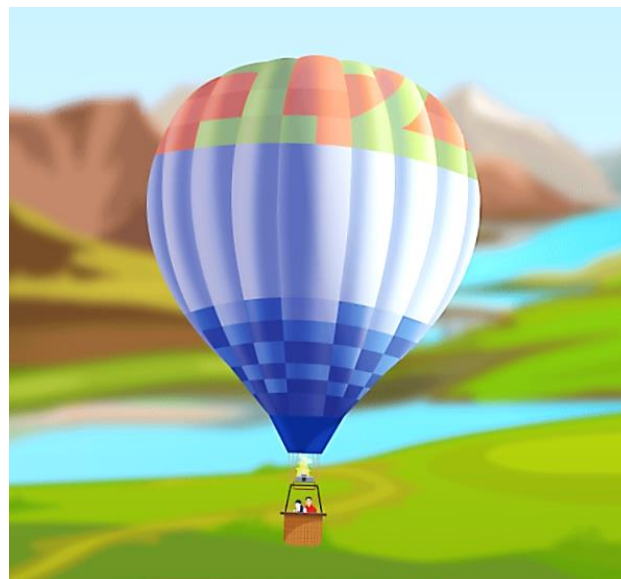
Δυνάμεις: _____

3. Δυνάμεις που ασκούνται στο **κιβώτιο**.



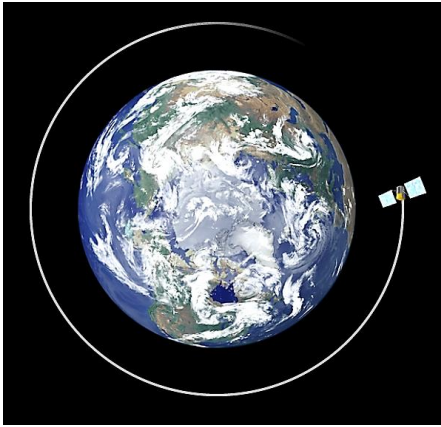
Δυνάμεις:

4. Δυνάμεις που ασκούνται στο **αερόστατο**.



Δυνάμεις:

5. Δυνάμεις που ασκούνται στον **δορυφόρο**.



Δυνάμεις:

6. Δυνάμεις που ασκούνται στο **μήλο** όταν (α) είναι πάνω στο δέντρο, (β) πέφτει προς το έδαφος και (γ) είναι πεσμένο στο έδαφος.



Δυνάμεις:

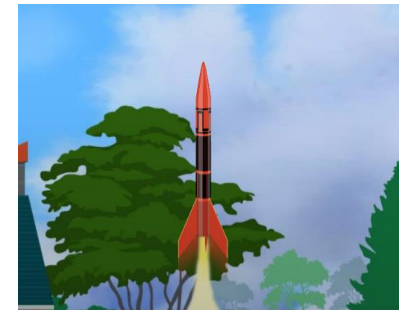
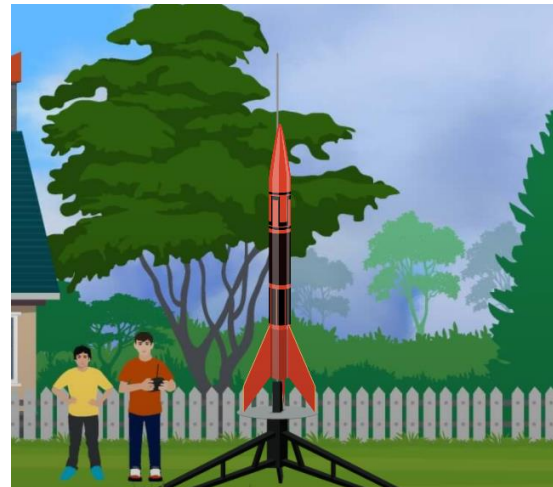
Δυνάμεις:

7. Δυνάμεις που ασκούνται στον **Διεθνή Διαστημικό Σταθμό**.



Δυνάμεις:

8. Δυνάμεις που ασκούνται στο **παιχνίδι-πύραυλο** όταν (α) ακουμπάει στη βάση του και (β) πετάει στον αέρα.



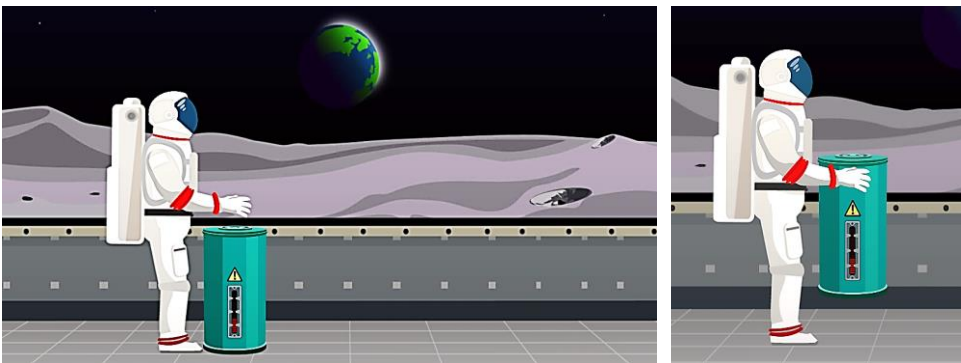
Δυνάμεις:

9. Δυνάμεις που ασκούνται στο **έλκηθρο** που κινείται σε κυκλική, λεία πίστα.



Δυνάμεις: _____

10. Δυνάμεις που ασκούνται στη σελήνη σε έναν κάδο όταν (α) ακουμπάει στο έδαφος και (β) όταν τον σηκώνει ο αστροναύτης.



Δυνάμεις: _____

11. Δυνάμεις που ασκούνται στο **βέλος**



Δυνάμεις:

12. Δυνάμεις που ασκούνται στη **μπάλα** όταν (α) κινείται από το ένα παιδί προς το άλλο και (β) τη στιγμή που το παιδί τη σπρώχνει.



Δυνάμεις:



13. Δυνάμεις που ασκούνται στον **αθλητή**.



Δυνάμεις:

14. Δυνάμεις που ασκούνται σε μία αεριωθούμενη **βάρκα**.



Δυνάμεις:

15. Δυνάμεις που ασκούνται (α) στη **μητέρα** και (β) στο **παιδί**.



Δυνάμεις:

16. Δυνάμεις που ασκούνται στον **άνδρα** που κάνει τραμπολίνο όταν βρίσκεται (α) πάνω στο τραμπολίνο και (β) στον αέρα.



Δυνάμεις:



17. Δυνάμεις που ασκούνται στο **πίανο** όταν **(α)** ο άνδρας προσπαθεί να το σηκώσει ο άνδρας και **(β)** το σπρώχνει προς το φορτηγό πάνω στη μπάρα.



Δυνάμεις:



18. Δυνάμεις που ασκούνται στο **τρενάκι** όταν βρίσκεται **(α)** στο κατώτερο σημείο της τροχιάς του και **(β)** στο ανώτερο σημείο της τροχιάς του.



Δυνάμεις:

Καλό διάβασμα! ☺ ☺ ☺